



LES APPORTS TECHNOLOGIQUES POUR LES CC

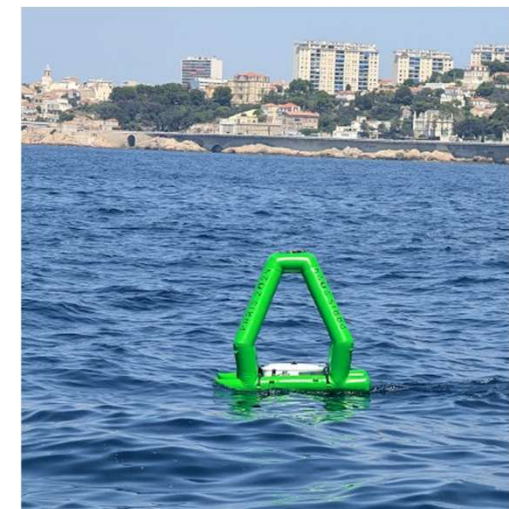
François FARJAUD

Introduction

- Si aujourd'hui certains apports technologiques sont passés quasiment en prérequis (GPS, logiciels de classement, etc.), l'avènement de l'ultra connexion des 10 dernières années ouvre de nouvelles opportunités.
- Les « smartphones » ont des capacités de calcul et des fonctionnalités qui ouvrent l'accès en mobilité de nouveaux outils
- La miniaturisation et la marinisation des équipements amènent également un nouveau champ de possibles

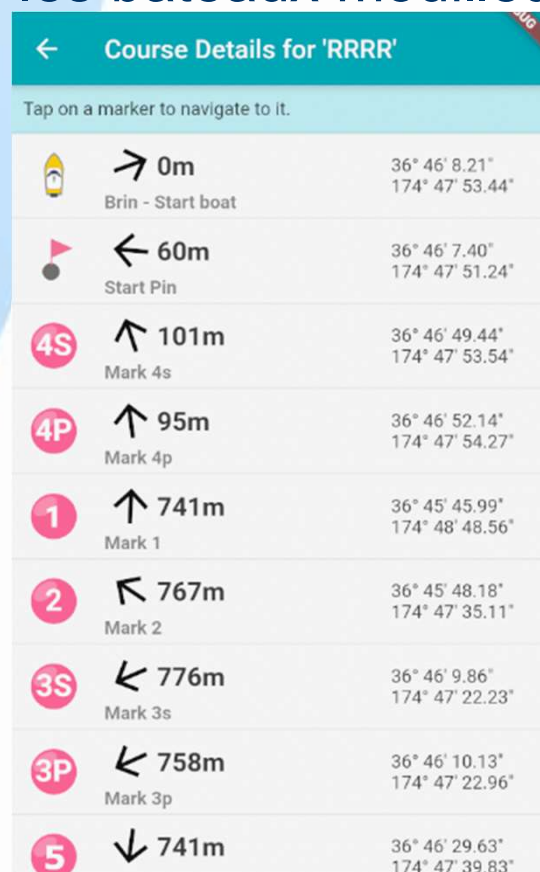
Les marques connectées

- Plusieurs marques et dispositifs
- Des interactions possibles depuis un téléphone ou une tablette
- C'est un apport considérable sur les plans d'eau avec des restrictions de mouillage ou avec des profondeurs importantes
- Le rôle du mouilleur reste déterminant



Les applications sur téléphone (non exhaustif)

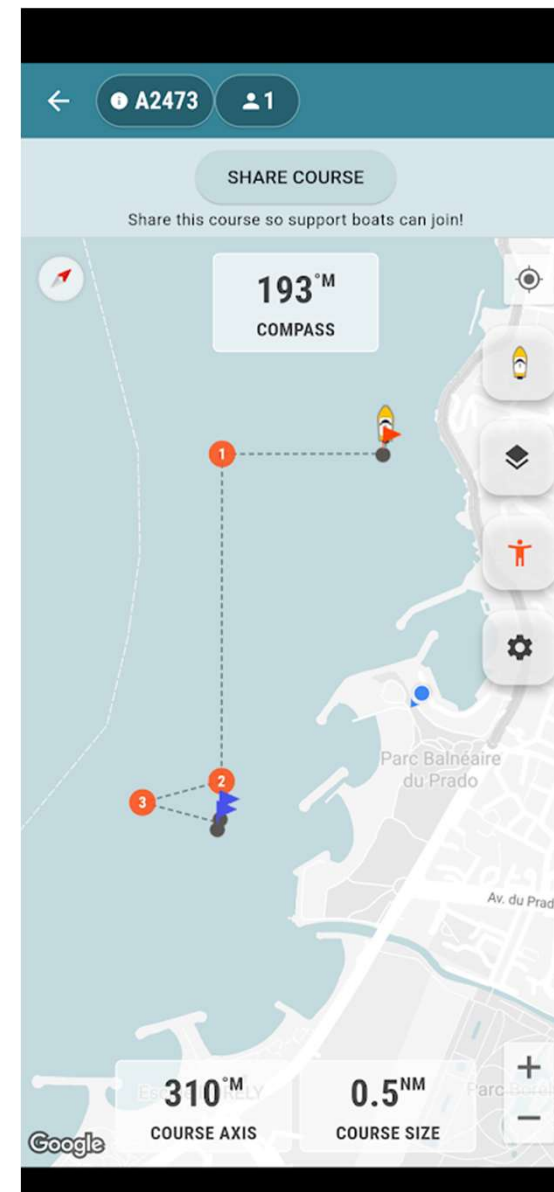
• Buoy zone (Android et iOS) : application permettant de dessiner sur un fond de carte le parcours, possibilité de voir les bateaux mouilleurs sur la carte en temps réel



Course Details for 'RRRR'

Tap on a marker to navigate to it.

	→ 0m Brin - Start boat	36° 46' 8.21" 174° 47' 53.44"
	← 60m Start Pin	36° 46' 7.40" 174° 47' 51.24"
	↑ 101m Mark 4s	36° 46' 49.44" 174° 47' 53.54"
	↑ 95m Mark 4p	36° 46' 52.14" 174° 47' 54.27"
	↑ 741m Mark 1	36° 45' 45.99" 174° 48' 48.56"
	↖ 767m Mark 2	36° 45' 48.18" 174° 47' 35.11"
	↖ 776m Mark 3s	36° 46' 9.86" 174° 47' 22.23"
	↖ 758m Mark 3p	36° 46' 10.13" 174° 47' 22.96"
	↓ 741m	36° 46' 29.63" 174° 47' 39.83"



Les applications sur téléphone (non exhaustif)

- Beat length calculator : donne les longueurs de parcours en fonction du temps de course pour de nombreuses classes
- Aide au calcul pour les changements de parcours en réduction

12:04

Course **L2** Beat Length **0.26nm**

Expected Finish Time 16:15 81%

New Beat Length 0.39nm 150%

0.26nm 0.55nm

Ignore Apply

Leg	Direction	VMG	Length	Leg Time	Total
Start - 1	Upwind	3.8kt	0.31nm	04:54	04:54 09:54
1 - 4s/4p	Downwind	8.6kt	0.26nm	01:49	06:43 10:04
4s/4p - 1	Upwind	3.6kt	0.26nm	04:18	11:01 15:01
1 - Finish	Downwind	8.6kt	0.31nm	02:10	13:12 20:00

Settings

29er

420

470 MEN

470 MIXED 20m - +

49er Variant Inner

49er FX WOMEN 1 - +

FEVA 70 deg - +

FINN 5.0kt - +

ILCA 4

ILCA 6

ILCA 6 YOUTH

ILCA 7

MIRROR

NACRA 15

Nacra 17

Beat Length

0.38nm

Leg Time	Total
08:07	08:07
03:39	11:46
06:02	17:49
02:10	19:59

Les applications sur téléphone (non exhaustif)

Start timer : Permet une automatisation des procédures de départ et de déclenchement des signaux sonores

8:52

← 2:29 PM

Started 07/09/2021, 2:28 PM
Stopped 07/09/2021, 4:25 PM

1 [Red flag icon] Time Limits
First Boat 30:00
Finish Window 15:00

Started 2:36:00 PM
First 3:20:19 PM +44:19
Last 3:20:42 PM +44:42 +23

1 [Black flag icon] Time Limits
First Boat 30:00
Finish Window 15:00

Started 2:38:00 PM
Last 3:20:38 PM +42:38

1 [Yellow flag icon] Time Limits
First Boat 30:00
Finish Window 15:00

Started 2:38:00 PM
First 3:20:31 PM +42:31
Last 3:20:40 PM +42:40 +09

8:51

8:51:10 AM

Match 1 start at 8:58 AM

-06:50

↑ [Red flag icon] 8:51:00 AM
↓ [Red flag icon] 8:52:00 AM
↑ [Black flag icon] 8:53:00 AM
↑ [Blue flag icon] 8:54:00 AM
↑ [Purple flag icon] 8:56:00 AM

INTERRUPT START

9:00

9:00:10 AM

420 and 4.7 start at 9:02 AM

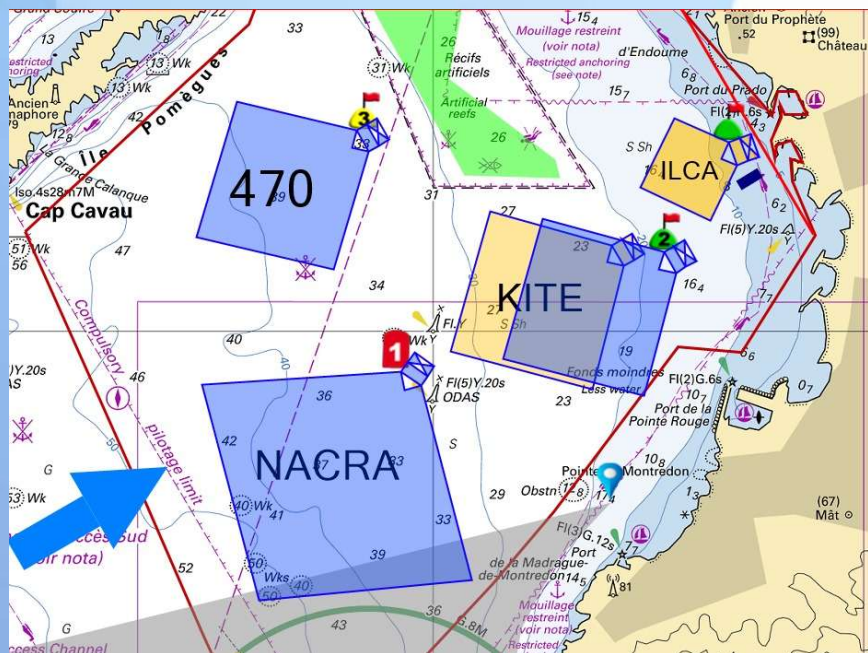
-01:50

↑ [Yellow flag icon] 9:00:00 AM
↓ [Red flag icon] 9:01:00 AM
↓ [Yellow flag icon] [Black flag icon] (-01:50) 9:02:00 AM
↑ [Red flag icon] [Black flag icon] 9:02:00 AM
↓ [Yellow flag icon] 9:03:00 AM

INTERRUPT START

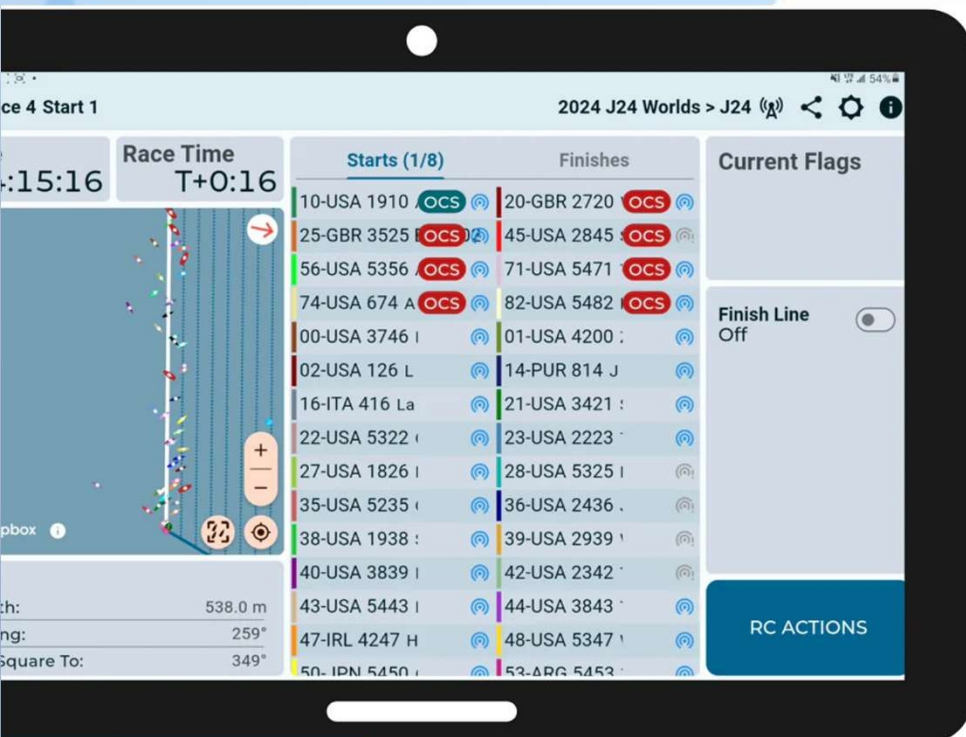
Logiciels de navigation et de routage

- Pour la course au large des outils comme Adrena ou MaxSea ou même Sailgrib sur téléphone sont aujourd'hui indispensables au travail des directeurs de course
- Utiles également pour positionner plusieurs ronds de course et éviter les chevauchements de zone de course



Vakaros

- Vakaros a développé un produit qui combine un compas électronique, un capteur de géopositionnement et une appli sur tablette qui permet de gérer les rappels.
- Le système coute très cher (1000 USD environ le produit...)



Conclusion

- Il ne faut pas être hermétique aux nouveaux apports technologiques, les apports sont indéniables en termes de sécurité, de transmission des informations et d'aide à la décision. Avec le manque récurrent de bénévoles pour encadrer les régates, cela peut permettre d'accompagner des novices, voire de palier certains postes vacants
- Il faut toutefois garder les yeux sur le vrai monde et ne pas passer son temps sur ces outils, le sens marin n'a pas encore été intégré par les IA 😊